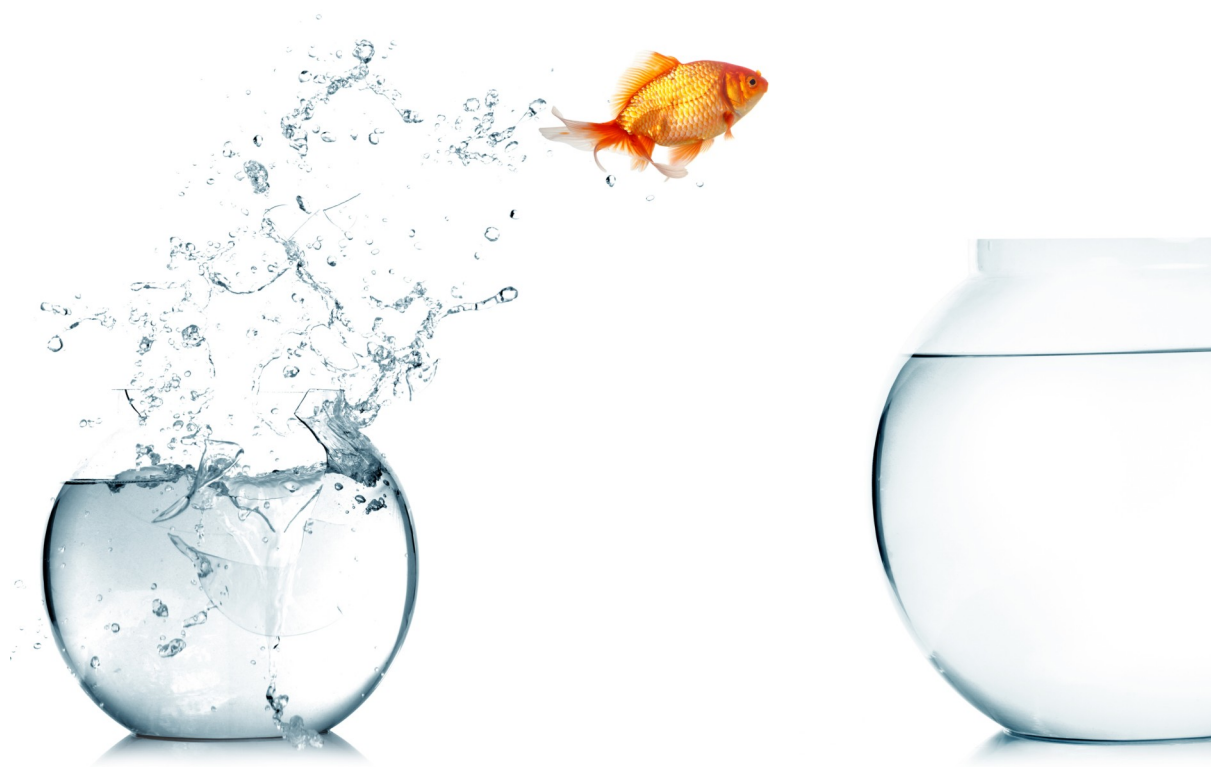


CHAIRE
NOUVELLES PRATIQUES
POUR L'INNOVATION
ET LA CRÉATIVITÉ
NEWPIC



POSITIONNEMENT DE LA CHAIRE

Positionnement

Si l'innovation constitue depuis toujours une dimension clé de la compétitivité des entreprises comme des territoires, son management a profondément évolué avec les perspectives introduites par l'économie de la connaissance. Il est nécessaire aujourd'hui de penser l'innovation depuis l'émergence de nouvelles idées jusqu'à la création de la valeur. Les changements se situent à de multiples niveaux : structures et processus, pratiques individuelles et collectives au sein des entreprises, des territoires ou des écosystèmes.

Ces nouvelles pratiques supposent une réflexion globale sur le management de l'innovation et des connaissances clés mobilisées dans différents collectifs. Ce bouleversement introduit aussi des changements majeurs dans la manière d'aborder le rôle des politiques publiques et les dispositifs qui soutiennent l'innovation et la créativité. Il implique aussi un renouvellement des questionnements sur la place des territoires avec l'émergence de nouvelles initiatives collectives dans les milieux urbains.

La chaire newPIC vise à étudier les micro-fondations de l'innovation et de la créativité, depuis l'émergence d'idées nouvelles jusqu'à l'appropriation de ces idées par les acteurs, en passant par tout le processus de la création de valeur.

La chaire a pour vocation à mettre en perspective les spécificités de chaque contexte, territoire ou secteur d'activités pour identifier les singularités du processus d'innovation, les meilleures pratiques et les modèles d'affaires.

Les contextes traités couvrent des secteurs aussi variés que le cosmétique, l'électroménager ou encore l'aéronautique, la Défense et la Sécurité.

La chaire poursuit une triple activité :

- Formation de futures générations de managers au sein de l'ESG MS sur les thèmes liés aux nouvelles pratiques de management de l'innovation et de la créativité ;
- Missions de recherche et d'expertise pour contribuer aux réflexions des partenaires privés et institutionnels sur l'évolution des pratiques de l'innovation et de la créativité, par le moyen de projet de recherche intervention, par l'animation de groupes de travail et la mise en œuvre de séminaires de formation ;
- Diffusion des résultats de recherche dans les milieux académiques (colloques, revues scientifiques, ouvrages), institutionnel (avec la préparation de livres blancs ou de rapports d'étude), et professionnel (blogs et publications vers le grand public ou l'industrie).

Axes de recherche

- **Les entreprises globales** : les grandes firmes travaillent très souvent dans le cadre d'écosystèmes où règnent des pratiques d'open innovation et de co-création dans un cadre de coopération. Des dispositifs nouveaux sont mis en place pour la création de valeur à partir de l'innovation. La chaire étudie les nouveaux dispositifs visant à favoriser l'innovation et la créativité (fab lab, open lab, communautés, etc.) et leurs conséquences sur les pratiques managériales de l'entreprise. Elle vise aussi à identifier les processus-clés et les pratiques au niveau des équipes projets et dans les transferts de connaissance.
- **Les territoires** deviennent un enjeu clé de la créativité et de l'innovation par l'émergence de nouvelles plateformes, de communautés et d'espaces de co-création. Ils représentent une dimension-clé pour mettre en place de nouveaux dispositifs publics de soutien à l'innovation.
- **Les contextes d'hybridation** : la créativité et l'innovation reposent de plus en plus sur la combinaison d'expériences et de connaissances issues de domaines différents. Plusieurs perspectives d'articulation et de transfert de connaissance ou de co-création sont analysées : l'hybridation entre le monde de l'art et de la culture et des entreprises technologiques, entre le monde du design et du management, entre le monde de la recherche publique et les entreprises.

RÉALISATIONS DE LA CHAIRE

Actions d'enseignement

La chaire newPIC intervient dans les diverses spécialisations de Master (M1 et M2) de l'ESGMS : Business consulting, Marketing et stratégies commerciales, MSc Management by design, et dans le cadre de l'option management de l'art et de la culture.

Recherche académique

Diffusion des résultats dans des conférences, séminaires de recherche et revues scientifiques. La chaire cible en particulier les grandes conférences annuelles de la *Strategic Management Society*, de l'*European Group for organizational studies*, de l'*Association internationale de Management stratégique*, de la *R&D management association* ou encore l'*International Society for professional innovation management (ISPIM)*.

Quelques résultats 2013-2014

- Capdevila I. (2014) "How Can City labs enhance the citizens' motivation in different types of innovation activities", *City Labs Workshop - International Conference on social informatics 2014*.
- Mérindo V. (2014) "Technologie de l'information et variété des formes de co-création : un nouveau paradigme pour la Défense américaine" *Gérer et Comprendre* (sous presse)
- Mérindo V. (2014) "Le brevet comme outil stratégique des entreprises : une nouvelle capacité organisationnelle ?", *Revue Internationale de Management et Stratégie* (juin)
- En 2013, des contributions à la *Druid Conference (Copenhague)*, à la 29e conférence du réseau *EGOS (Montréal)*, à la *Strategic Management Conference (Lausanne)*.

Actions de recherche pour des entreprises ou des institutions

- Étude sur la dualité (civile-militaire) et le management de l'innovation au sein des entreprises de la Défense, financée par le ministère de la Défense (OED), étude réalisée en collaboration avec THALES (2013-2014)
- Séminaire de formation professionnelle sur les dynamiques de l'innovation dans le contexte de l'économie de la connaissance, réalisé en 2014 pour la Caisse des Dépôts et des Consignations (CDC)
- Projets de recherche en cours de réalisation avec SEB, L'OREAL, et les entreprises participant au programme CPI (avec STRATE)
- En 2015, animation d'un groupe de travail 'Les Open Labs en France' avec la plateforme Futuris de l'Association nationale de la Recherche et de la Technologie (ANRT)

CONSEIL SCIENTIFIQUE DE LA CHAIRE

Membres académiques

- **Thierry BURGER-HELMCHEN**
Université de Strasbourg
- **Agustí CANALS**
Universitat Oberta de Catalunya
- **Patrick COHENDET**
HEC Montréal
- **Nicolai J. FOSS**
Copenhagen Business School

Industriels

- *En cours de validation*
- *En cours de validation*
- *En cours de validation*
- *En cours de validation*

PARTENARIATS SCIENTIFIQUES

- **BETA**,
Université de Strasbourg
- **I-Space Institute LLC**,
fondation de recherche affiliée
au Snider Entrepreneurial Research Center
de la Wharton Business School
- **MOSAIC**,
HEC Montréal
- **STRATE**
Ecole de design du groupe Studialis

DIRECTEURS DE LA CHAIRE

Valérie MÉRINDOL



eMail: vm@newpic.fr
twitter: [@vmerindol](https://twitter.com/vmerindol)
gsm: +33 (0) 617 09 06 43

Professeur à l'ESG MS
Docteur es science politique,
Habilitation à diriger des recherches en sciences de gestion

Auteur d'une quinzaine d'articles scientifiques, d'une dizaine d'articles dans des ouvrages collectifs et de 5 ouvrages, Valérie MÉRINDOL a réalisé plus d'une quinzaine d'études pour des acteurs de la politique publique et pour des entreprises sur le thème du management de l'innovation et des connaissances

David W. VERSAILLES



eMail: dww@newpic.fr
twitter: [@dwv13](https://twitter.com/dwv13)
gsm: +33 (0) 609 52 54 56

Professeur à l'ESG MS
Docteur es science économique,
Habilitation à diriger des recherches en science économique

Auteur de plus de vingt-cinq articles scientifiques publiés dans des revues scientifiques et des ouvrages collectifs, David W. Versailles conduit une double activité de consultant et d'enseignant chercheur. Il a réalisé une vingtaine d'études pour des acteurs des politiques publiques et pour l'industrie dans les domaines de l'organisation industrielle, du management de la technologie et du management stratégique de la connaissance.

CONTRIBUTEURS ESGMS AUX PROJETS EN COURS

- **Nicolas AUBOUIN**, Docteur es sciences de gestion (management et stratégie)
- **Ekaterina BESSON**, PhD. en management (stratégie et éthique des affaires)
- **Ignasi CAPDEVILA**, PhD. en management (management et stratégie)
- **Karim ERRAJAA**, spécialisé en marketing expérientiel
- **Olivier LAMOTTE**, Docteur es science économique (économie internationale)
- **Alexandra LE CHAFFOTEC**, Docteur es science économique (économie des réseaux)
- **Jean-Paul SUSINI**, PhD. en management (stratégie et organisation industrielle)

CONTRIBUTEURS EXTERNES À L'ESGMS

- **Ioana OCNARESCU**, Docteur es génie industriel, STRATE
- **Patrick LLÉRÉNA**, Professeur (science économique), Université de Strasbourg
- **Frédérique PAIN**, Designer, STRATE

adresse
59 rue Nationale - F-75013 Paris

twitter: [@cnewpic](https://twitter.com/cnewpic)
web: www.newpic.fr
fax: +33 (0) 1 777 25 233
Linked-In: <http://www.linkedin.com/company/newpic-chair-esgms>

www.esgms.fr